

# IMPRESORA LINX TT 1000



La serie Linx TT de sobrepresoras de transferencia térmica proporciona una solución de impresión ideal en envases flexibles para una amplia variedad de aplicaciones industriales.

Al reducir el costo total de propiedad y aumentar el rendimiento de la producción, las impresoras Linx Serie TT son ideales para imprimir con precisión fechas de caducidad, códigos de lote, de barras, ingredientes, logos e información de producto.

Gracias a su motor de accionamiento avanzado, que permite el funcionamiento sin aire comprimido, las impresoras de la serie Linx TT imprimen hasta 1000 mm/s en anchos de hasta 107 mm.



## Menor costo total de propiedad

- ✓ Funciona sin aire comprimido, lo que reduce los costos de instalación y operación, y permite mantener una calidad de impresión constante
- ✓ Amplia variedad de impresoras y cintas para satisfacer las necesidades de impresión de su aplicación y línea de producción
- ✓ Optimice el uso de la cinta con una opción de 3 modos de ahorro de cinta



## Mayor tiempo productivo

- ✓ Cambio de cinta rápido y fácil con un sistema de cartucho con botón pulsador simple y ligero
- ✓ Intervalos mínimos de cambio de cinta y mayor eficiencia en la línea de producción con longitudes de cinta de hasta 1200 m
- ✓ El usuario puede realizar el mantenimiento de un número óptimo de piezas que son fáciles de reemplazar



## Fácil de usar

- ✓ Fácil de configurar y mantener la calidad de impresión con el control electrónico de presión
- ✓ Reemplazos de cinta sencillos con un sistema de cartucho simple diseñado para minimizar los errores
- ✓ Facilidad para operar la impresora gracias a su interfaz gráfica de usuario intuitiva y receptiva

# Linx TT 1000

## ELEVACIÓN SUPERIOR DEL CONTROLADOR



## ELEVACIÓN DELANTERA DEL CONTROLADOR



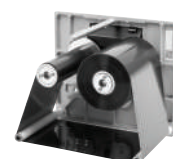
## IMPRESORA 53 MM



## IMPRESORA 107 MM



## CARTUCHO DE CINTA



## Especificación técnica

### RENDIMIENTO

Modos intermitente y continuo en la misma impresora

Características del cabezal de impresión:

53 mm, 300 ppp, 12 puntos/mm;  
107 mm, 300 ppp, 12 puntos/mm

Área de impresión: modo movimiento intermitente

Hasta 53 mm (ancho) x 75 mm (largo) (53 mm)  
Hasta 107 mm (ancho) x 75 mm (largo) (107 mm)

Área de impresión: modo movimiento continuo

Hasta 53 mm (ancho) x 300 mm (largo) (53 mm)  
Hasta 107 mm (ancho) x 300 mm (largo) (107 mm)

Producción máxima\*:

Hasta 700 impresiones por minuto (53 mm)  
Hasta 450 impresiones por minuto (107 mm)

Anchos de cinta:

20 mm - 55 mm (53 mm)  
55 mm - 110 mm (107 mm)

Longitud máxima de cinta: 1200 m

Separación de la cinta entre mensajes:

0,5 mm nominal

Velocidad de impresión\*: modo movimiento intermitente

10 mm/seg - 800 mm/seg (53 mm)  
10 mm/seg - 600 mm/seg (107 mm)

Velocidad de impresión\*: modo movimiento continuo

1 mm/seg - 1000 mm/seg (53 mm)  
1 mm/seg - 1000 mm/seg (107 mm)

Longitud del cable entre la impresora y la unidad de alimentación: 3 metros (opcional 5 m)

### CARACTERÍSTICAS GENERALES

Interfaz gráfica de usuario con pantalla táctil LCD WVGA (800 x 480) de 8" que incluye vista previa de impresión WYSIWYG («lo que ve es lo que se obtiene»)

Accionamiento de cinta bidireccional sin apresamiento que incluye indicador de consumo de cinta y detección de rotura de cinta/fin de carrete

Diseño de cartucho ligero y sencillo con botón pulsador

Sistema de diagnóstico integrado que incluye el estado del cabezal de impresión

3 niveles de protección mediante contraseña

Varios idiomas

\*Las velocidades de impresión y el rendimiento dependen del sustrato, la aplicación y la configuración.

### FUNCIONES DE PROGRAMACIÓN E IMPRESIÓN

Software de diseño de mensajes Linx CLARISOFT®

Compatibilidad completa de fuentes descargables para Windows® TrueType® (incluidos varios idiomas y soporte de Unicode)

Códigos de barras EAN-8, EAN-13, UPC-A, UPC-E, Código 39, EAN128, Código 128, ITF, PDF417, Data Matrix, QR, RSS (incluidos los códigos compuestos 2D)

Campos numéricos y de texto fijos/variables/combinados

Campos numéricos y de texto editables por el usuario

Aumento/reducción de texto automáticos, contadores y códigos de barras

Dibujos de formas básicas

Formatos de fecha y hora flexibles

Cálculo automático de fechas de vencimiento

Formatos para codificación de turnos

Admite varios formatos de gráfico: desde cualquier tamaño hasta la máxima área de impresión

Vínculos de campos a bases de datos

Orientación de campos a 0°, 90°, 180° y 270°

Impresión de imágenes reflejadas, con rotación e invertidas

Funciones de reloj de tiempo real

Campos de listas desplegadas configurables por el usuario

Bandas radiales, intermitentes e imágenes intercaladas, función de ahorro de cinta

### OPCIONES DE MONTAJE

Sistemas de soporte universal para integrar la impresora en la maquinaria de envasado de movimiento intermitentes y continuo

### OPCIONES DE GAMAS DE CINTAS

Tinta de cera/resina o de resina

Gama de colores, longitudes y anchos

### CONEXIONES/INTERFACES PARA

Entradas externas (totalmente configurables por software): 3 entradas PNP

Salidas externas (totalmente configurables por software): 2 salidas de relé y 2 salidas PNP de +24 V

RS232

Ethernet

Admite unidad de almacenamiento USB

Comunicaciones binarias y ASCII

Modo de PC host (base de datos remota) usando CLARINET® (opcional)

Software de gestión de red independiente de codificadores CLARINET® de Claricom (opcional)

Conecte hasta cuatro impresoras TT 1000 a una sola interfaz de usuario

### CARACTERÍSTICAS FÍSICAS

Suministro de aire: No requiere aire comprimido

Intervalo de humedad para operar: 85 % máx.

Fuente de alimentación: 100 - 240 VCA, 50/60 Hz

Intervalo de temperatura de funcionamiento: 0° - 40 °C

### CUMPLIMIENTO DE NORMATIVAS

CE

NRTL

FCC

Linx se rige por una política de continua mejora de productos y se reserva el derecho de cambiar las especificaciones de los productos sin previo aviso.